

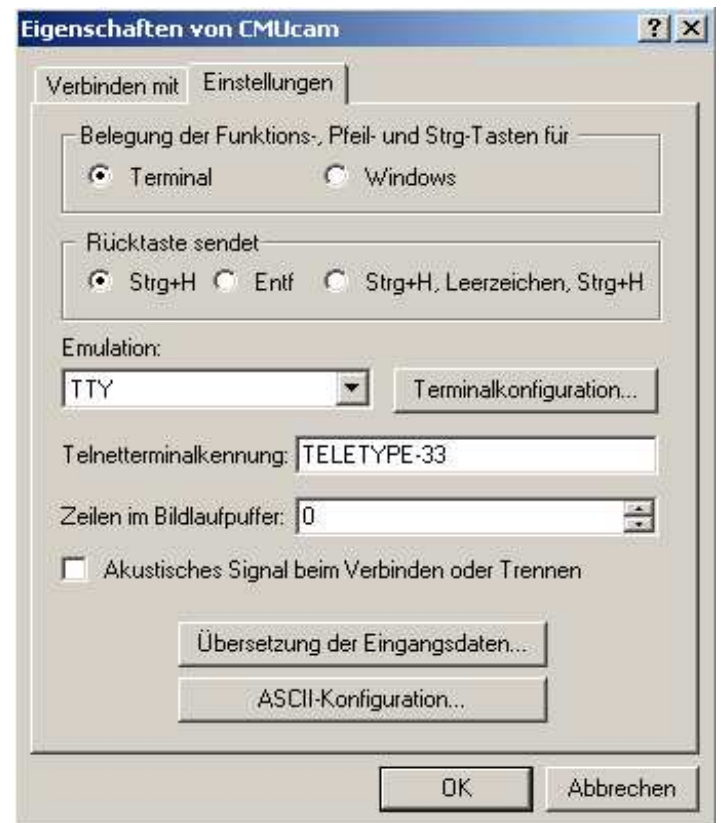
# Konfiguration Windows-Hyperterminal für CMUcam

Mit den Standardeinstellungen des Windows-Hyperterms gibt es bei der Ausgabe Probleme, es scheint, als ob die Schnittstelle nicht richtig funktionieren würde (fehlende Zeichen, scheinbar keine Ausgabe).

Die Ursache ist, dass die CMUcam mit einem einzelnen CR statt mit der gebräuchlicheren CRLF-Kombination arbeitet. Folgende Einstellungen funktionieren gut:



Einstellung Schnittstelle



Einstellung Terminal



Einstellung ASCII-Konfiguration