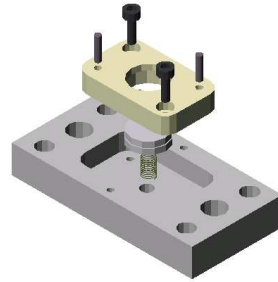


Emanuele Panarello, Procedura di montaggio dello stampo di tranciatura

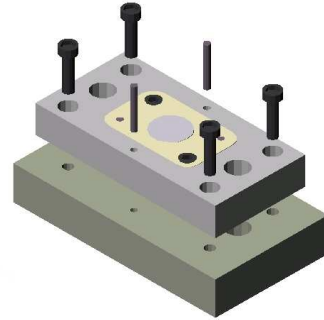
Assieme piastra inferiore

Posizionare l'espulsore n° 14 e la molla n° 29 nella matrice n° 8.
Inserire il tutto nella piastra n° 4 utilizzando le apposite spine guida n° 26 e bloccare i due elementi con le viti n° 19.



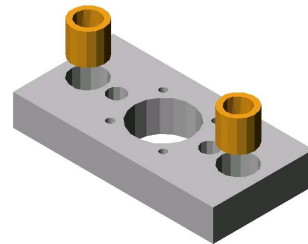
Assieme basamento

Posizionare l'assieme piastra inferiore sul basamento tramite le spine n° 25 e fissare con le viti n° 18.



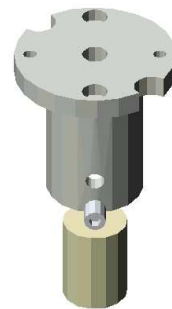
Assieme piastra superiore

Montare le boccole n° 13 nella piastra n° 2.



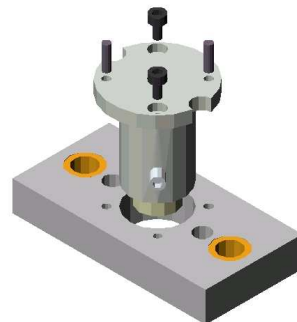
Assieme porta punzone

Inserire il punzone n° 9 nel porta punzone n° 10 e fissarlo tramite il grano n° 23 .



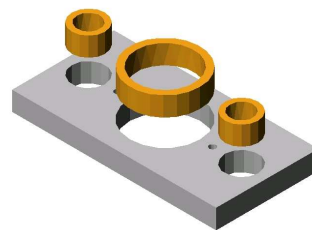
Assieme piastra porta punzone

Inserire il porta punzone n° 10 nel foro dell'assieme piastra superiore posizionandolo tramite le spine n° 27 e fissarlo mediante le viti n° 20.



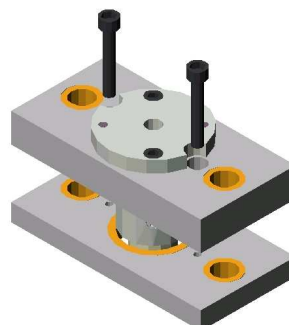
Assieme piastra intermedia

Montare le boccole n°11 e n°12 nella piastra n° 5.



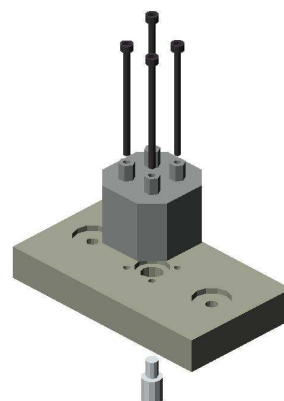
Assieme piastre

Unire l'assieme piastra porta punzone con l'assieme piastra intermedia tramite le viti n°17 (dopo l'inserimento delle molle n°28 tra le due piastre, le viti andranno regolate per effettuare il precarico delle molle stesse)



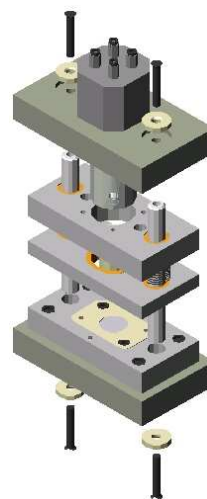
Assieme traversa

Collegare il cilindro n°31 alla traversa n°3 mediante le viti n°21. Avvitare l'estremità superiore del nipplo n°16 sullo stelo del cilindro.



Assieme corpo centrale

Montare tra di loro l'assieme basamento, l'assieme piastre e l'assieme traversa inserendo le molle n° 28 sulle colonne guida n° 7 e queste ultime negli appositi fori presenti sulle piastre. Avvitare l'estremità inferiore del nipplo al porta punzone. Bloccare le colonne guida alle piastre di estremità mediante le viti n° 30, interponendo le rondelle n°15.



Assieme Stampo

Posizionare il montante n° 2 sull'assieme corpo centrale mediante le spine cilindriche n° 24 e bloccarlo con le viti n° 22.

